

暮らしや生活に関する「困りごと」や「悩みごと」で、

「どうしよう」と思ったら

“総合相談支援センター”へ

仕事が減った
収入が少ない…
今後が不安…

家族関係や
近所つきあいが
つらい…

仕事からずっと
離れていたから
再就職できる
か心配…

子どもの育児と
親の介護どうす
ればいいのか…

介護サービスを受
けたいのだけ
れど、どうすれ
ばいいのか…



0285-81-3295

0285-68-1132

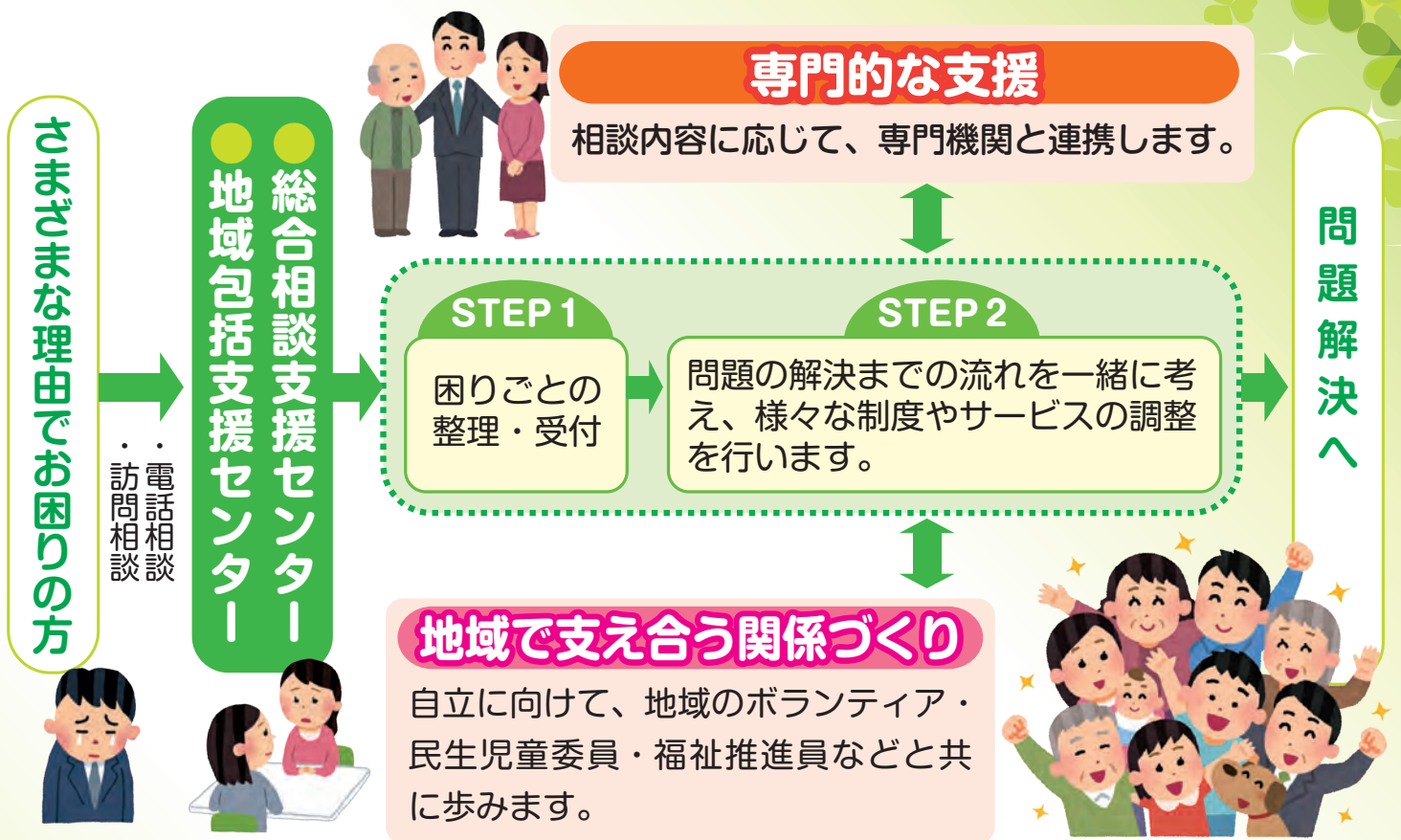
総合相談支援センターとは

総合相談支援センターでは、子どもから高齢者、障害、福祉、介護など家庭や地域で生活する中で起こる様々な「困りごと」や「悩みごと」の相談に応じます。「どこに相談したらいいか」と思ったら、すぐにご連絡ください。

ご相談内容に応じた専門の相談員が、一緒に考え適切な関係機関まで寄り添ってつなぎます。つないだ後もしっかりと後押しをして、安心して生活できるようお手伝いいたします。

詳細は裏面へ ▶

相談支援の流れについて



相談窓口

月曜日から金曜日まで（祝日および年末年始は除く）
 午前9時00分から午後5時15分まで
 （電話・FAX・メール・窓口・訪問 いずれかの相談になります。）



総合相談支援センター

お問い合わせ

総合相談支援センター 地域包括支援センター

〒321-3423
 栃木県芳賀郡市貝町大字市塙 1720 番地 1
 保健福祉センター内

専用番号 0285-81-3295
 0285-68-1132
 F A X 0285-68-3553
 mail : fukushi-sougou@ichikai-shakyo.org
 H P : <http://www.ichikai-shakyo.org/>



QRコード

案内図

